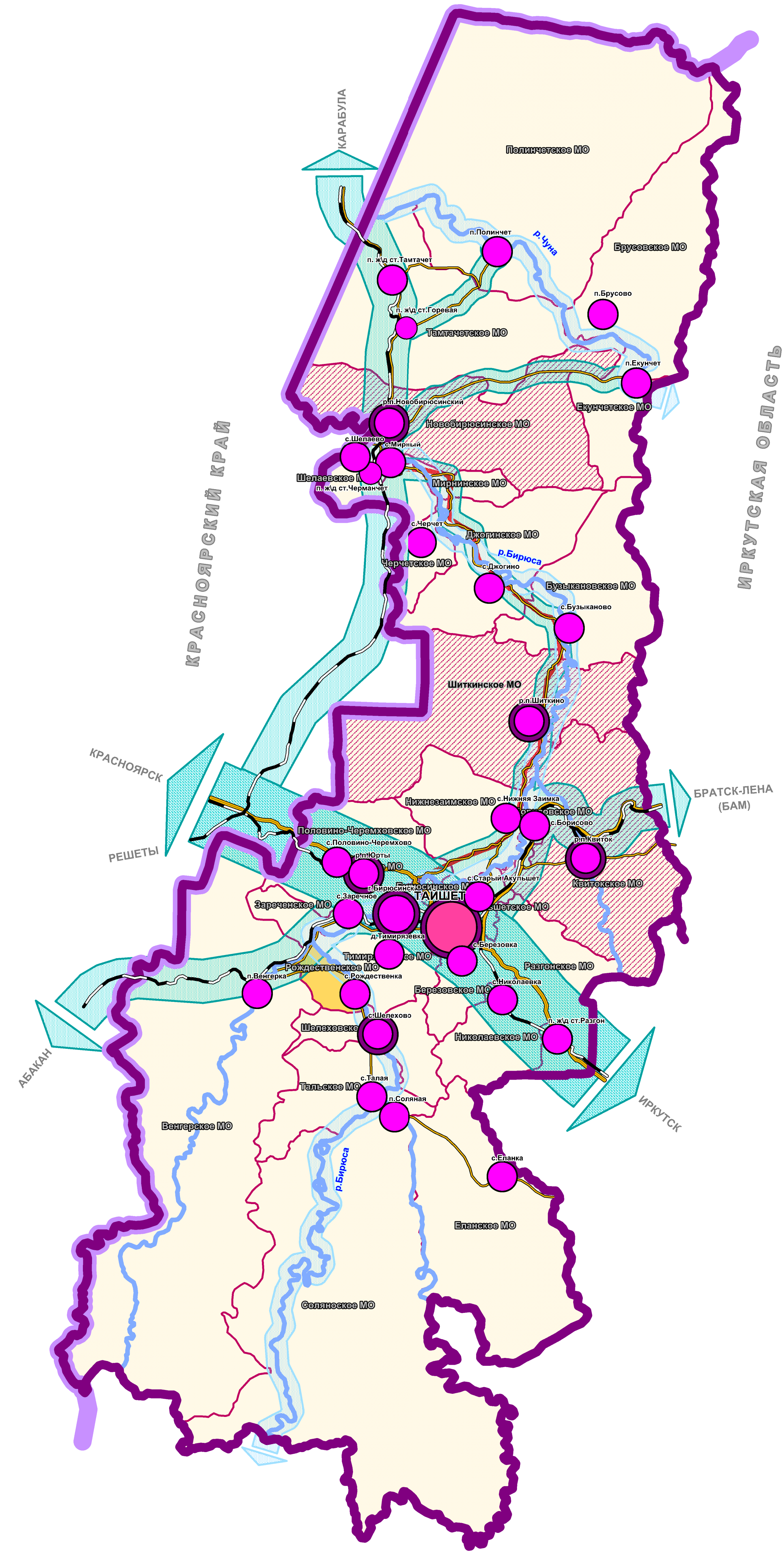


# ГЕНЕРАЛЬНЫЙ ПЛАН МУНИЦИПАЛЬНОГО ОБРАЗОВАНИЯ РОЖДЕСТВЕНСКОЕ СЕЛЬСКОЕ ПОСЕЛЕНИЕ

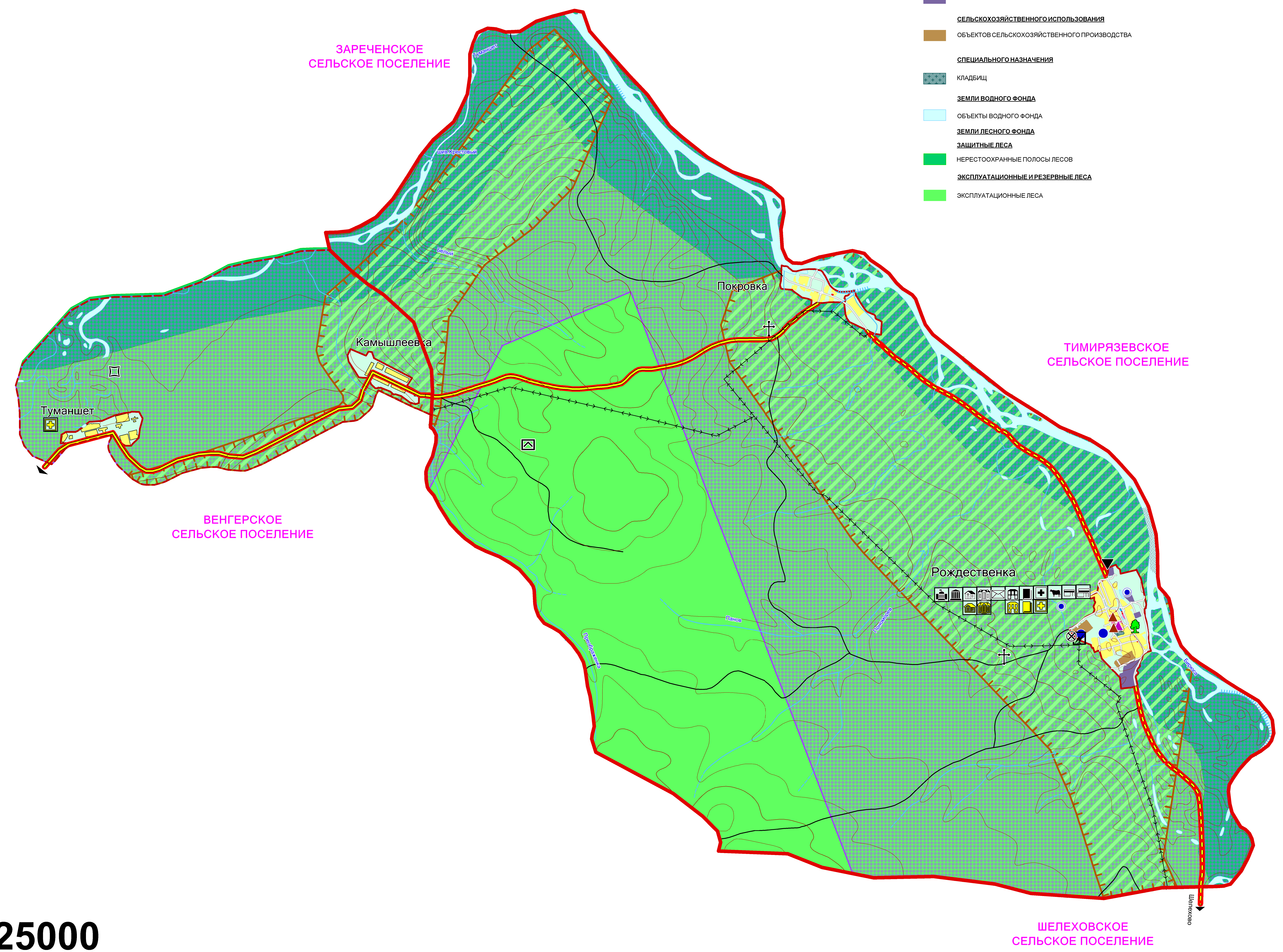
КАРТА ПЛАНИРУЕМОГО РАЗМЕЩЕНИЯ ОБЪЕКТОВ МЕСТНОГО ЗНАЧЕНИЯ, ГРАНИЦ НАСЕЛЕННЫХ ПУНКТОВ, ФУНКЦИОНАЛЬНЫХ ЗОН. ОСНОВНОЙ ЧЕРТЕЖ.

МЕСТОПОЛОЖЕНИЕ МУНИЦИПАЛЬНОГО ОБРАЗОВАНИЯ РОЖДЕСТВЕНСКОЕ В ПЛАНИРОВОЧНОЙ СТРУКТУРЕ ТАЙШЕТСКОГО РАЙОНА



- АДМИНИСТРАТИВНЫЕ ГРАНИЦЫ**
  - Иркутской области
  - Тайшетского района
  - Бузыкановского муниципального образования
  - Муниципальных образований
- ТЕРРИТОРИИ**
  - Городских поселений
  - Рождественское сельское поселение
  - Сельских поселений
- ТРАНСПОРТНАЯ ИНФРАСТРУКТУРА**
  - Железные дороги
  - Автомобильные дороги федерального значения
  - Автомобильные дороги регионального значения
  - Автомобильные дороги местного значения
  - Гидрография
- ПРОСТРАНСТВЕННО-ПЛАНИРОВОЧНАЯ ОРГАНИЗАЦИЯ ТЕРРИТОРИИ**
  - Основной центр планировочного каркаса района
  - Второстепенные центры планировочного каркаса
  - Центры муниципальных образований
  - Населенные пункты
  - Главные транспортно-планировочные оси
  - Второстепенные транспортно-планировочные оси
  - Природно-планировочные оси

М 1 : 25000



- ГРАНИЦЫ**
  - Муниципального образования
  - Населенного пункта
- ФУНКЦИОНАЛЬНЫЕ ЗОНЫ**
  - Жилая
  - Усадебной застройки (индивидуальной и многоквартирной)
  - Общественно-деловая
    - Административного, торгового, культурно-досугового, культурного назначения
    - Учреждений здравоохранения, социальной защиты
    - Общеобразовательных школ и детских дошкольных учреждений
    - Спортивных объектов
  - Озелененных территорий и территорий рекреационного назначения
    - Открытые озелененные пространства
  - Производственного использования
    - Производственных и коммунально-складских объектов
  - Сельскохозяйственного использования
    - Объектов сельскохозяйственного производства
  - Специального назначения
    - Кладбищ
    - Земли водного фонда
    - Объекты водного фонда
    - Земли лесного фонда
    - Защитные леса
    - Нерестозащитные полосы лесов
    - Эксплуатационные и резервные леса
    - Эксплуатационные леса
- ОСОБО ОХРАНЯЕМЫЕ ПРИРОДНЫЕ ТЕРРИТОРИИ**
  - Памятник природы
- ТРАНСПОРТНАЯ ИНФРАСТРУКТУРА**
  - Автомобильная дорога местного значения
  - Прочие межпоселковые дороги
  - Основные внутрипоселенческие дороги
  - Прочие внутрипоселенческие дороги
  - Устройство освещения на автодорогах
- ИНЖЕНЕРНАЯ ИНФРАСТРУКТУРА**
  - ЭЛЕКТРОСНАБЖЕНИЕ**
    - ЛЭП 35 кВ
    - ПС 35/10 кВ
  - ТЕПЛОСНАБЖЕНИЕ**
    - Котельная
  - ВОДОСНАБЖЕНИЕ**
    - Водонапорные башни
    - Артезианские скважины
  - САНИТАРИЯ И ОЧИСТКА**
    - Свалка ТБО
  - МЕСТОЖИТИЩА ПОЛЕЗНЫХ ИСКОПАЕМЫХ**
    - Суглинок
    - Гравий
- ОБЪЕКТЫ СОЦИАЛЬНОЙ ИНФРАСТРУКТУРЫ**
  - Сельская администрация
  - Дом культуры
  - Детский сад
  - Школа
  - Отделение связи
  - Интернат
  - Библиотека
  - ФАП
- ОБЪЕКТЫ ПРОИЗВОДСТВЕННО-КОММУНАЛЬНОГО НАЗНАЧЕНИЯ**
  - МТФ
  - Склады и гаражи
  - Предприятия лесозаготовки и лесопереработки
- ОБЪЕКТЫ АРХЕОЛОГИИ**
  - Достопримечательные места (этноархеологические)
  - Достопримечательные места (этноархеологические)

ОТКРЫТОЕ АКЦИОНЕРНОЕ ОБЩЕСТВО РОССИЙСКИЙ ИНСТИТУТ ГРАДОСТРОИТЕЛЬСТВА И ИНВЕСТИЦИОННОГО РАЗВИТИЯ			
<i>Тимротек</i>			
ГЕНЕРАЛЬНЫЙ ДИРЕКТОР		ГРУППИРОВАЩИЙ	М.Ю.
ПЕРВЫЙ ЗАМЕСТИТЕЛЬ ГЕНЕРАЛЬНОГО ДИРЕКТОРА	В.И. СЕВЕРОВ	И.И. ПОЗДНИКОВ	
НАЧАЛЬНИК НАСТРОЙКИ	И.И. ПОЗДНИКОВ	КУЗЬМИНА Е.Г.	
ГЛАВНЫЙ АРХИТЕКТОР ПРОЕКТА	ВОРОЖИТОВА О.З.	СОКОЛОВА О.Г.	
ГЛАВНЫЙ СПЕЦИАЛИСТ - ТЕОЛОГ, ЭКОЛОГ	СОКОЛОВА О.Г.	САМОНОВА И.В.	
ГЛАВНЫЙ АРХИТЕКТОР РЕКОНСТРУКЦИИ	САМОНОВА И.В.	ШУВАЯ И.А.	
ИНЖЕНЕР			
ОБЪЕКТ	ГЕНЕРАЛЬНЫЙ ПЛАН РОЖДЕСТВЕНСКОГО МУНИЦИПАЛЬНОГО ОБРАЗОВАНИЯ ТАЙШЕТСКОГО РАЙОНА ИРКУТСКОЙ ОБЛАСТИ	МАСШТАБ	ЛИСТ №
		1 : 25 000	ИНВ. №
НАИМЕНОВАНИЕ ЧЕРТЕЖА	КАРТА ПЛАНИРУЕМОГО РАЗМЕЩЕНИЯ ОБЪЕКТОВ МЕСТНОГО ЗНАЧЕНИЯ, ГРАНИЦ НАСЕЛЕННЫХ ПУНКТОВ, ФУНКЦИОНАЛЬНЫХ ЗОН. ОСНОВНОЙ ЧЕРТЕЖ.	ЗАКАЗЧИК	МУНИЦИПАЛЬНОЕ ОБРАЗОВАНИЕ ТАЙШЕТСКИЙ РАЙОН ИРКУТСКОЙ ОБЛАСТИ
		2012г.	МУНИЦИПАЛЬНЫЙ КОНТРАКТ № 14/2012/00000
			ОТ 20.06.2012